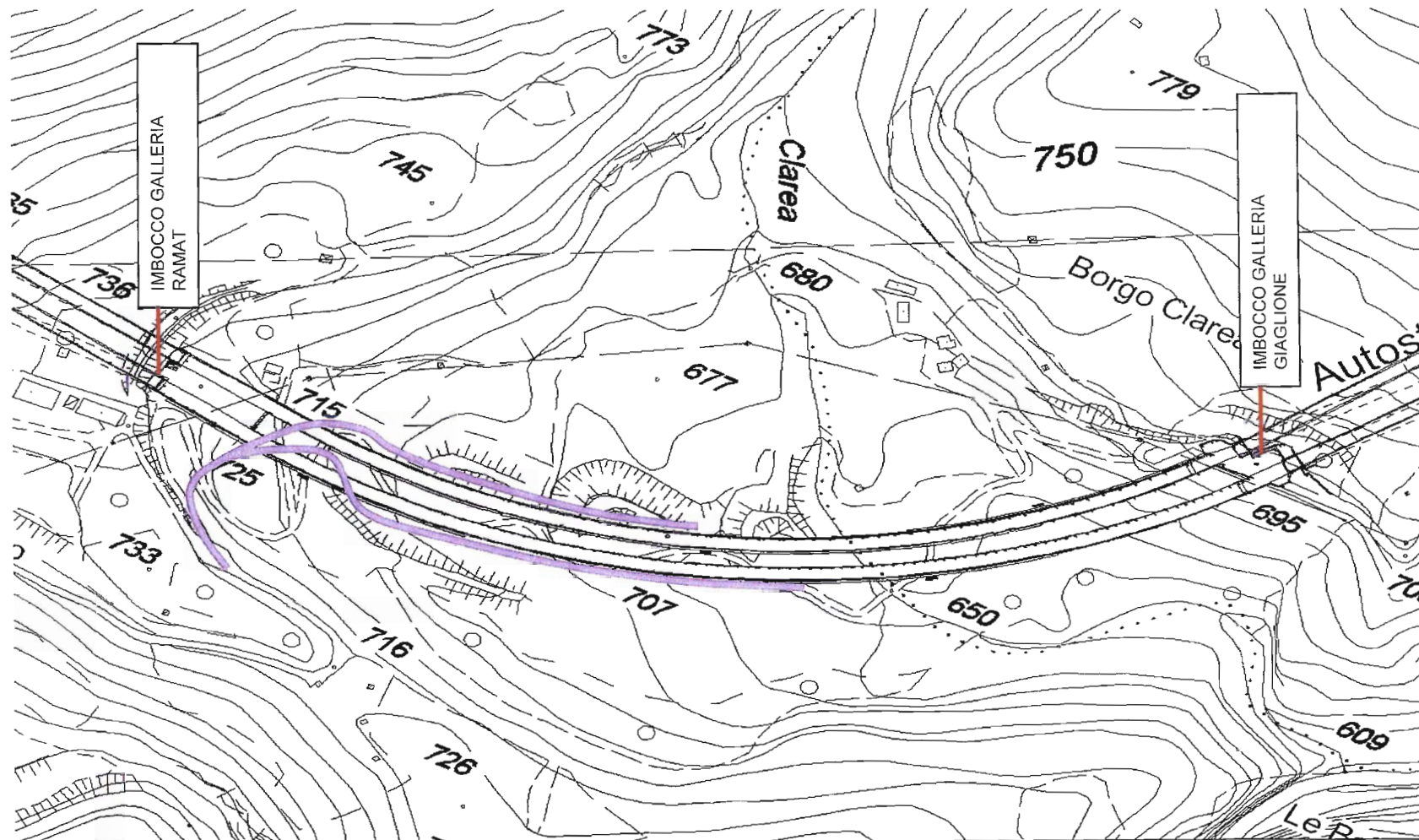


INQUADRAMENTO SVINCOLO CHIOMONTE – INTERSCAMBIO TRA VIABILITA' ORDINARIA E AUTOSTRADALE (A32)

IPOTESI 3



DATI GEOMETRICI:

P_{max} : 5,50 %
 R_{min} : 50 m
 V_p : 40 km/h

LAVORI	€	35 500 000,00
ONERI SICUREZZA	€	2 840 000,00
Parziale	€	38 340 000,00
IMPREVISTI (5%)	€	1 917 000,00
TOTALE LAVORI	€	40 257 000,00